



 CLIMECON®

VAM



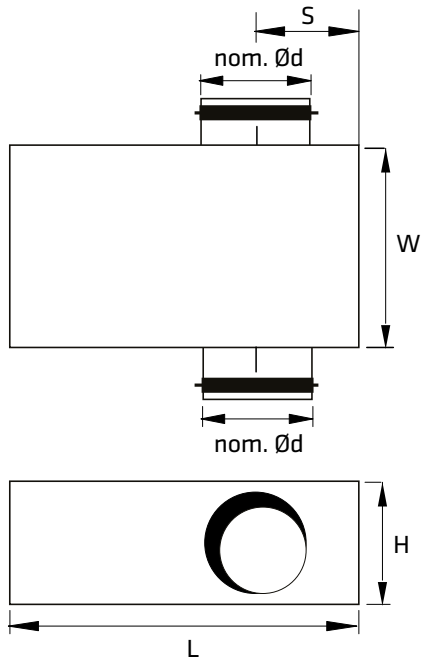
Vaimennuslaatikko VAM lisää tulo- ja poistoilmaventtiilien päätevaimennusta ja rajoittaa ilmaäänien siirtymistä kanavan kautta tilasta toiseen.

VAM

Materiaali ja pintakäsittely

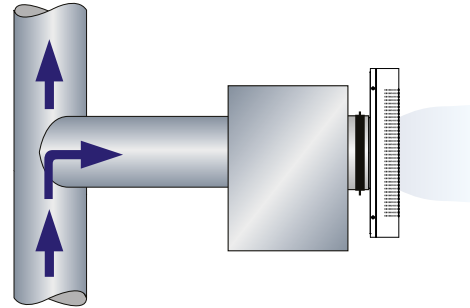
Vaimennuslaatikko VAM on valmistettu sinkitetystä teräslevystä. Vaimennuslaatikon materiaalina käytetään polyesterivillaa (Dacron), josta ei irtoa kuituja eikä hiukkasia. Liitoskauksissa on kanavatiivisteet.

Mittatiedot

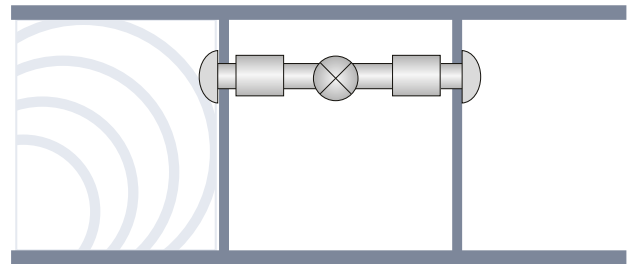


	nom. Ød	L	H	W	S	kg
VAM-100	100	250	125	230	98	2,2
VAM-125	125	300	150	280	115	3,1
VAM-160	160	370	185	350	125	4,7
VAM-200	200	450	225	430	145	6,8
VAM-250	250	570	275	550	170	10,5

Ilmaäänien eristävyys



VAM rajoittaa ilmaäänien siirtymistä kanavan kautta tilasta toiseen.



Huoneiden välisen ilmakehän yksikköeristysluku $D_{n,e,w}$ dB

Koko	OKE + VAM	LINO + VAM	FINO+VAM	TINO+VAM
100	66	63		60
125	60	60		60
160	56		160	56
200				62

Koko	TINOi+VAM	RETRO+VAM	PINOC+VAM	PINOD+VAM
100	62		62	62
125	60		60	60
160	58			58
200				