

# Suutinhajottajat

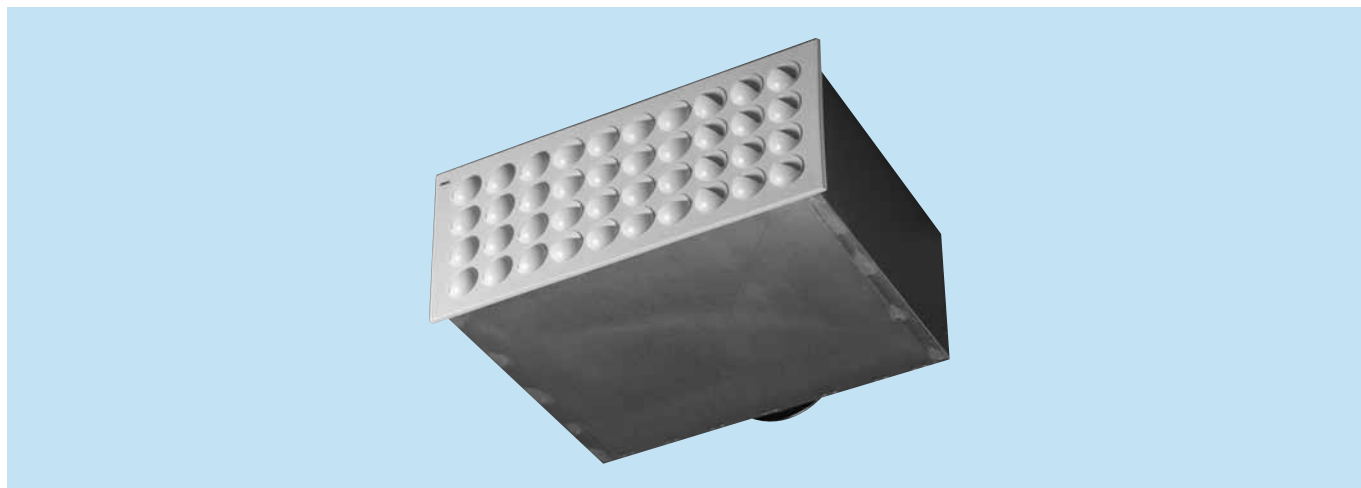
## Seinään asennettavat



**RCL**<sup>®</sup>

**RC-Linja Oy**

PL 80 • 00701 Helsinki • Puhelin 020 198 6600 • Telefax 020 198 6609 • [www.rcl.fi](http://www.rcl.fi)



Suutinhajottajat koostuvat liitäntälaatikosta ja säleosasta MIK tai MIS. Suuttimet ovat vapaasti suunnattavissa haluttuun suuntaan, ylöspäin sekä sivuille yhteen tai kahteen suuntaan.

Liitäntälaatikko on varustettu mittaus- ja säätöosalla. Säätöosa on helposti irrotettavissa puhdistusta varten, säätöasentoa muuttamatta.

## Tietoruutu

	min.	max
Yläreunan etäisyys katosta, mm		
Puhalluskuvio		
- leveä ylöspäin	100	
- suoraan ylöspäin	200	
- sivuille 1- tai 2-suuntaan	20	
Alilämpöinen tuloilma, °C		
Puhalluskuvio		
- leveä ylöspäin		8
- suoraan ylöspäin		12
- sivuille 1- tai 2-suuntaan		6

## Pikavalinta

Koko	Ilmavirta l/s			
	MIS		MIK	
	min	max	min	max
100	8	25	10	30
125	15	35	20	45
160	25	50	30	65
200	45	75	50	90

## Materiaali ja pintakäsittely

Suutinhajottajien säleosat on valmistettu teräslevystä, vakioväri valkoinen RAL 9016. Suuttimien väri vaihtoehdot ovat valkoinen tai musta.

Tilauksesta suutinhajottaja voidaan maalata erikoisväriin. Väri vaihtoehdot on esitetty värikartassa RAL K1.

Liitäntälaatikko on valmistettu sinkitystä teräslevystä. Vaimennusmateriaalina Dacron.

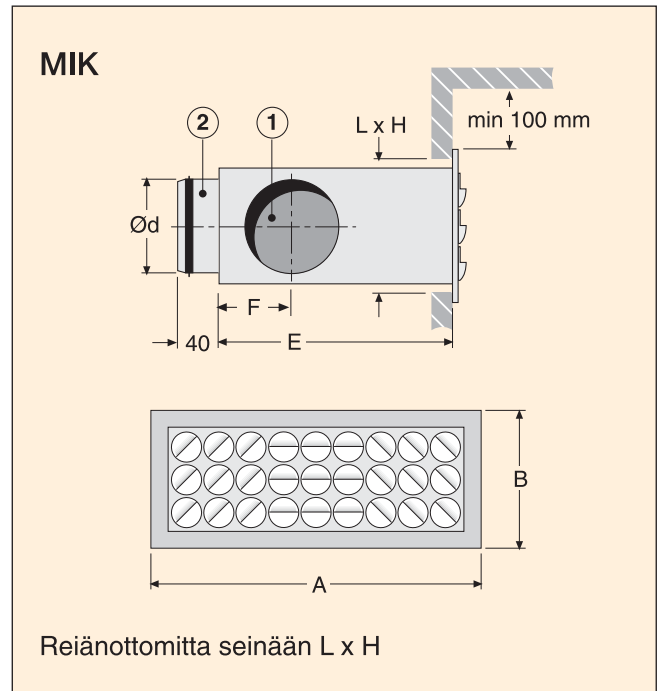
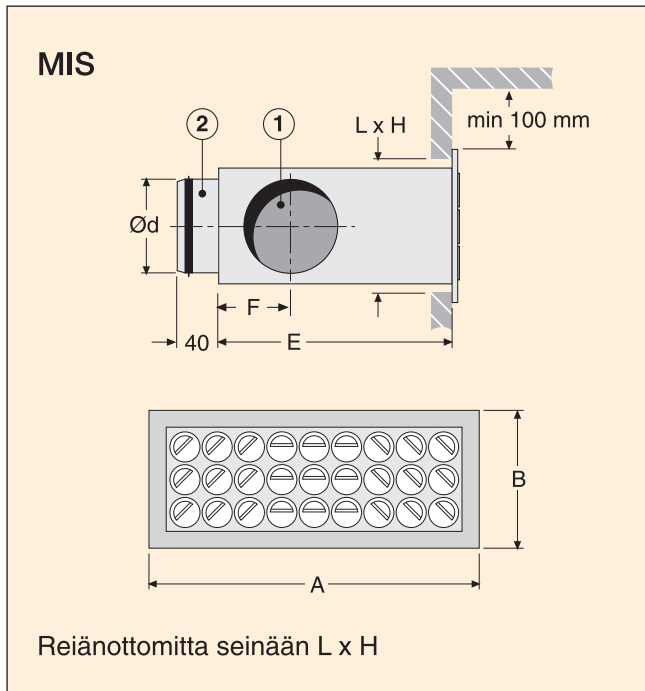
## Tuotemerkintä

Suutinhajottaja MIS 1 - 100

1 2 3

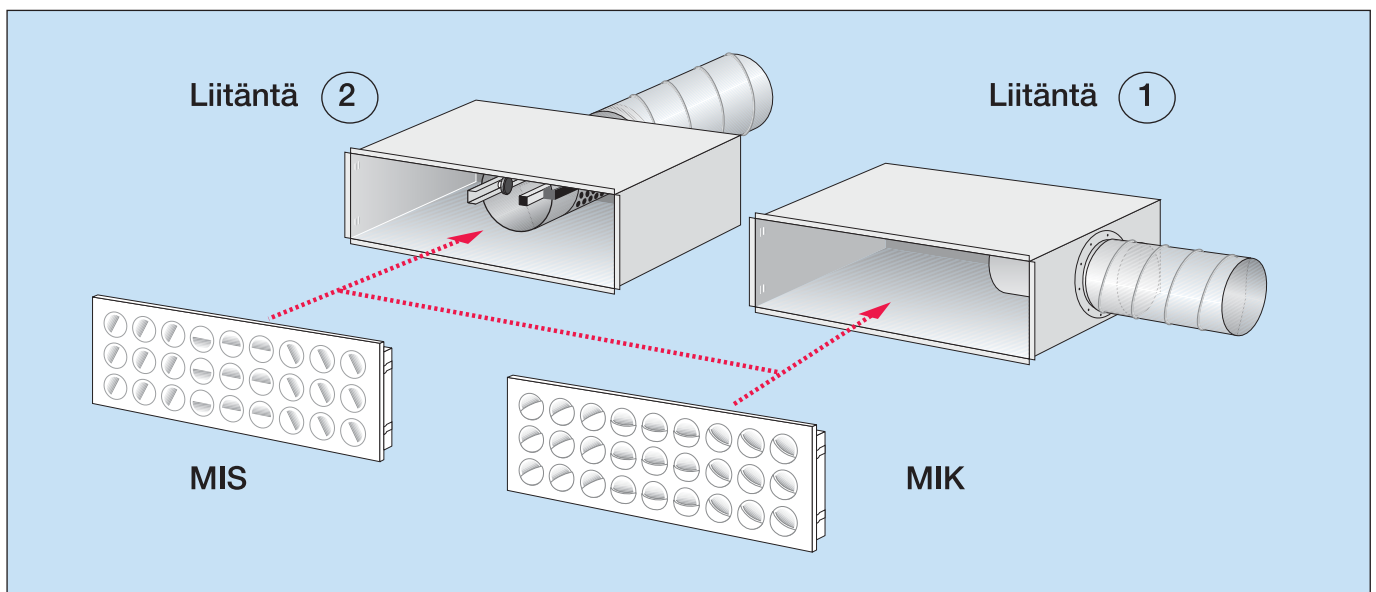
- 1 = suutinhajottaja MIS tai MIK
- 2 = liitäntälaatikon liitos: 1 = sivusta  
2 = takaa
- 3 = koko 100 - 200  
(= liitäntälaatikon kanavakoko)

## Mitat



Koko	Ød	A x B	L x H	E	F	Paino, kg
100	99	425 x 175	400 x 150	320	125	4,0
125	124	525 x 175	500 x 150	320	135	4,9
160	159	525 x 225	500 x 200	390	155	6,6
200	199	625 x 275	600 x 250	450	175	9,0

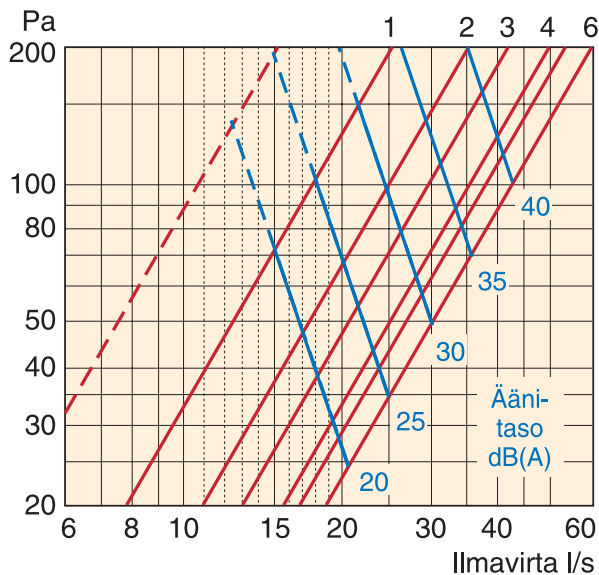
## Rakenne



## Mitoitus

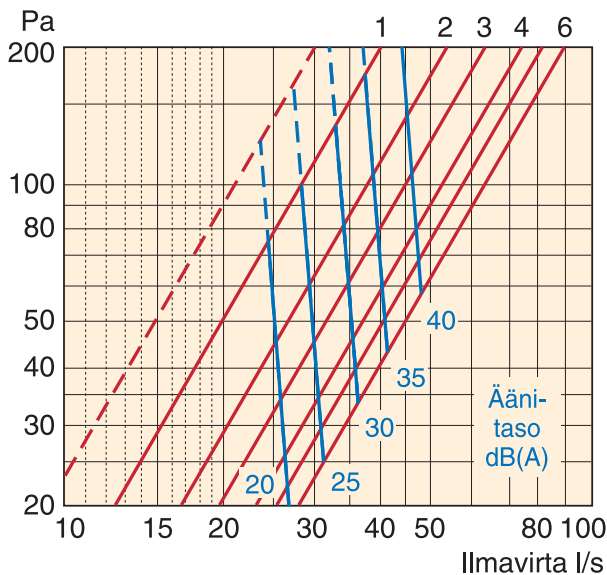
Käyrästössä esitetty kokonaispaine.  
Mittauspainoiden kertoimet sivulla 8.

MIS - 100 (säleosa 400 x 150)



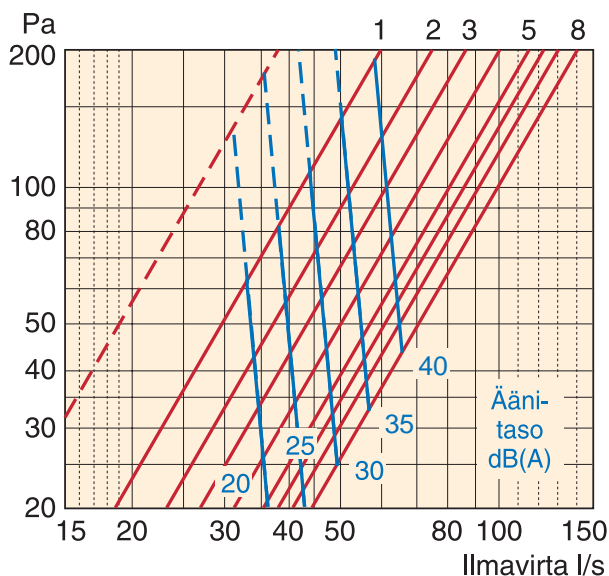
Äänen tehotaso L <sub>w</sub>							
63	125	250	500	1 k	2 k	4 k	8 k
-7	1	8	3	-3	-10	-17	-18
Pääteveimennus ΔL, dB							
22	13	5	10	5	5	5	3

MIS - 125 (säleosa 500 x 150)



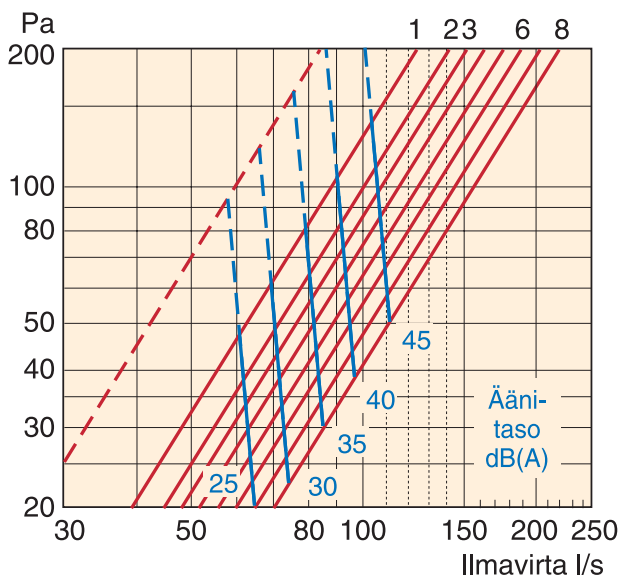
Äänen tehotaso L <sub>w</sub>							
63	125	250	500	1 k	2 k	4 k	8 k
-4	2	7	2	-2	-10	-15	-16
Pääteveimennus ΔL, dB							
21	15	6	8	6	6	5	4

MIS - 160 (säleosa 500 x 200)



Äänen tehotaso L <sub>w</sub>							
63	125	250	500	1 k	2 k	4 k	8 k
-1	2	5	2	-2	-9	-13	-13
Pääteveimennus ΔL, dB							
18	11	5	6	7	6	5	6

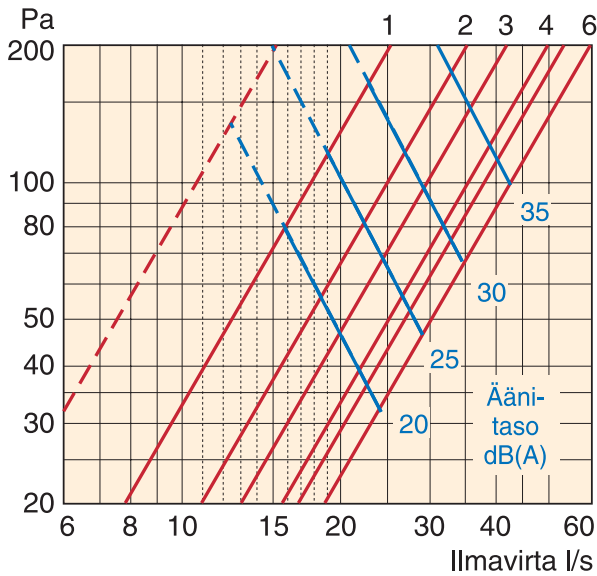
MIS - 200 (säleosa 600 x 250)



Äänen tehotaso L <sub>w</sub>							
63	125	250	500	1 k	2 k	4 k	8 k
-1	3	4	3	-1	-7	-11	-13
Pääteveimennus ΔL, dB							
11	6	4	5	6	3	6	6

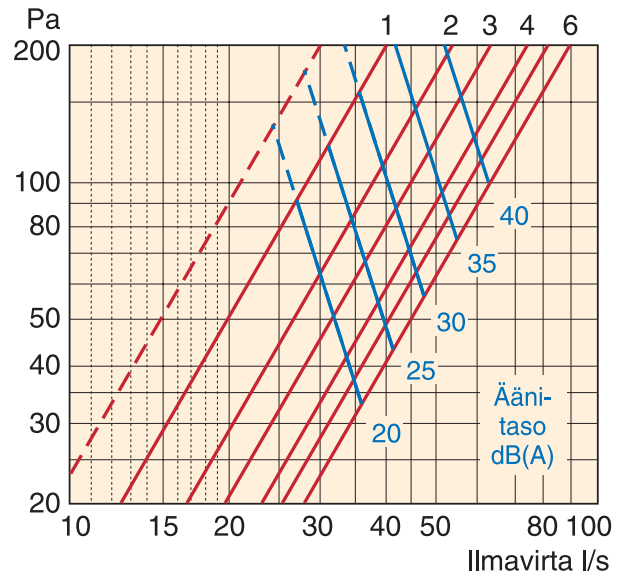
Käyrästössä esitetty kokonaispaine.  
Mittauspaineiden kertoimet sivulla 8.

**MIK - 100 (säleosa 400 x 150)**



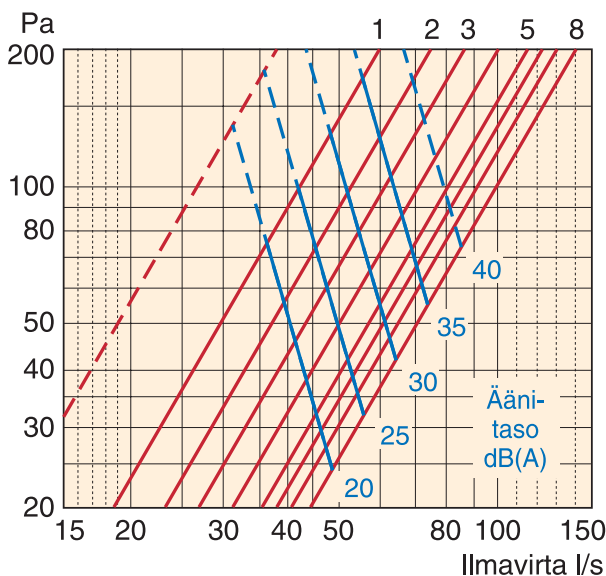
Äänen tehotaso L <sub>w</sub>							
63	125	250	500	1 k	2 k	4 k	8 k
-7	1	8	3	-3	-10	-17	-18
Pääteveaimennus ΔL, dB							
22	13	5	10	5	5	5	3

**MIK - 125 (säleosa 500 x 150)**



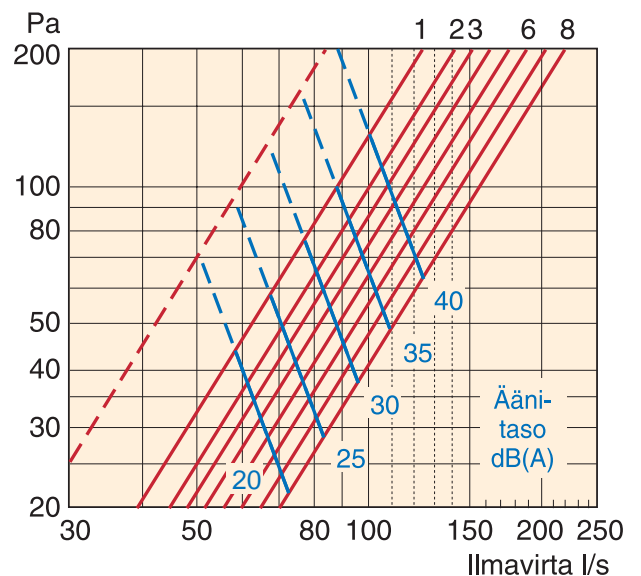
Äänen tehotaso L <sub>w</sub>							
63	125	250	500	1 k	2 k	4 k	8 k
-4	2	7	2	-2	-10	-15	-16
Pääteveaimennus ΔL, dB							
21	15	6	8	6	6	5	4

**MIK - 160 (säleosa 500 x 200)**



Äänen tehotaso L <sub>w</sub>							
63	125	250	500	1 k	2 k	4 k	8 k
-1	2	5	2	-2	-9	-13	-13
Pääteveaimennus ΔL, dB							
18	11	5	6	7	6	5	6

**MIK - 200 (säleosa 600 x 250)**



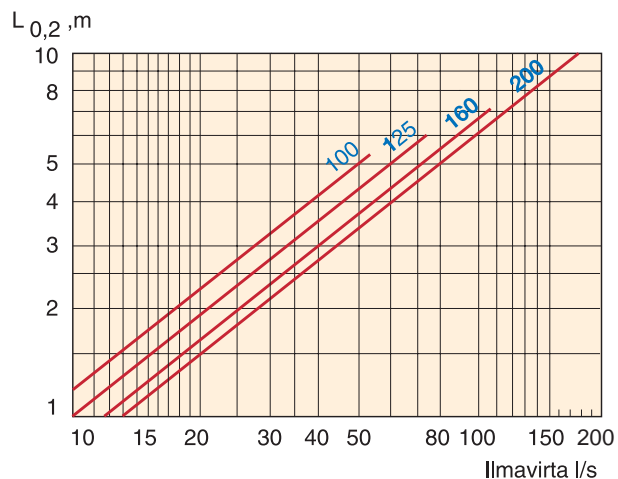
Äänen tehotaso L <sub>w</sub>							
63	125	250	500	1 k	2 k	4 k	8 k
-1	3	4	3	-1	-7	-11	-13
Pääteveaimennus ΔL, dB							
11	6	4	5	6	3	6	6

# SUUTINHAJOTTAJAT MIS ja MIK

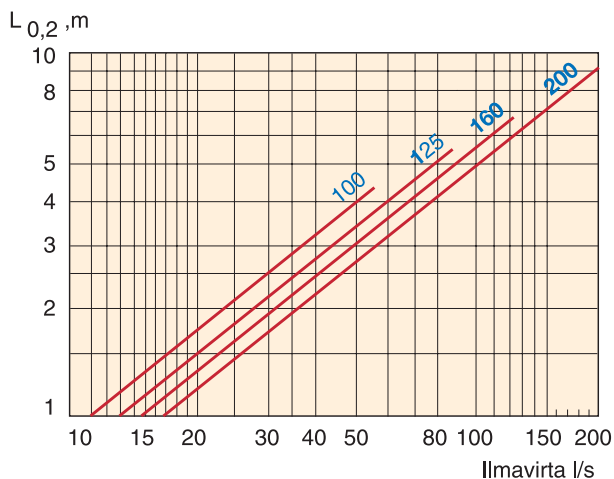
## Ilmavirta - heittopituus

Heittopituusarvot annettu leveälle puhalluskuviolle, yläreuna 200 mm katosta. Heittopituus kasvaa 20 %, kun yläreuna on 100 mm katosta.

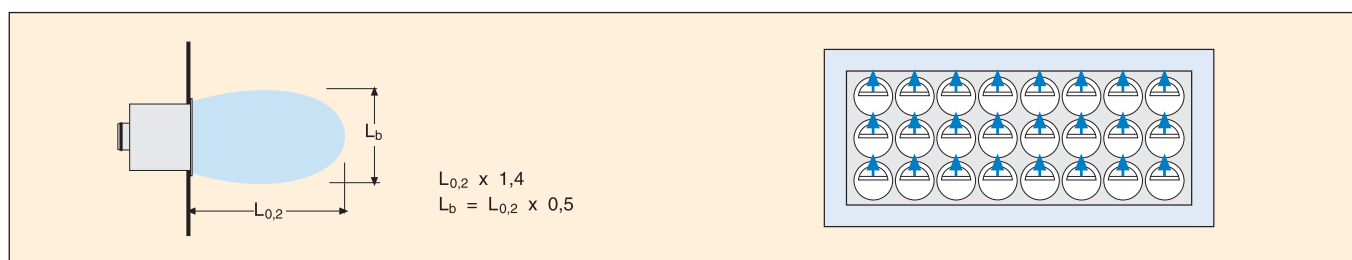
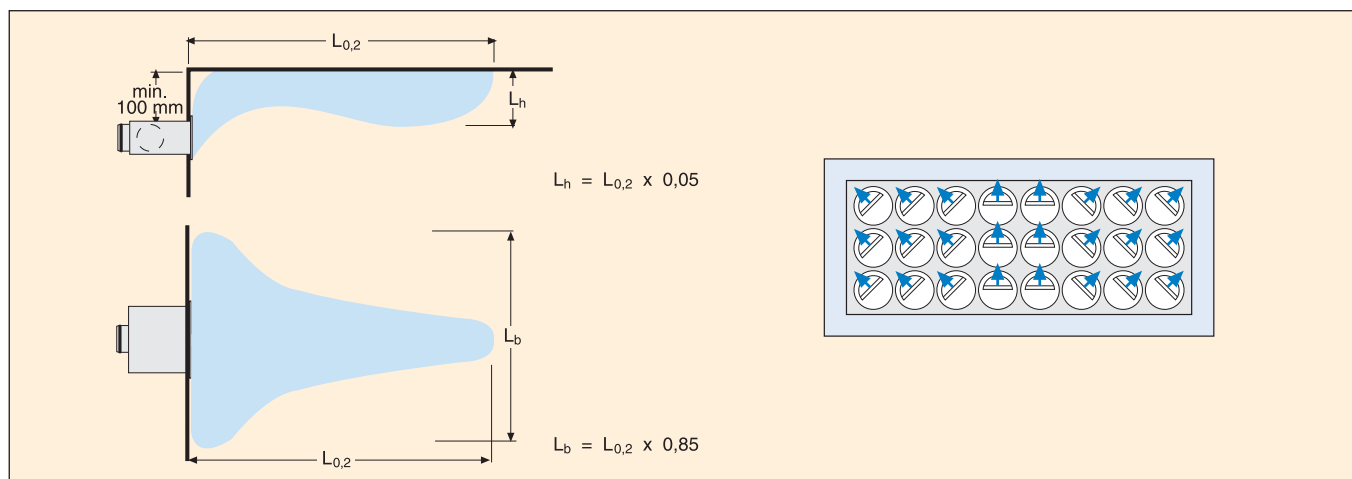
### MIS



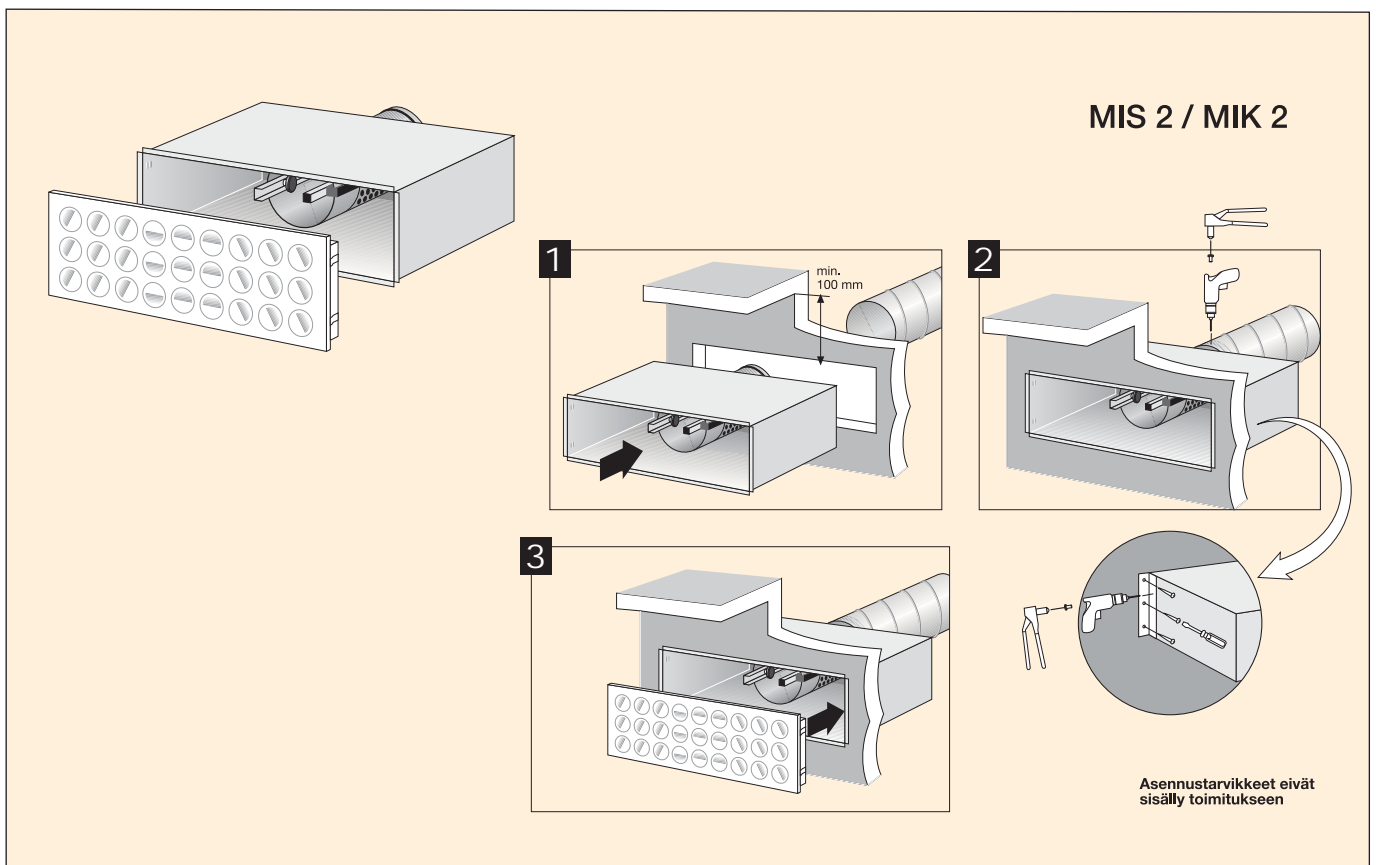
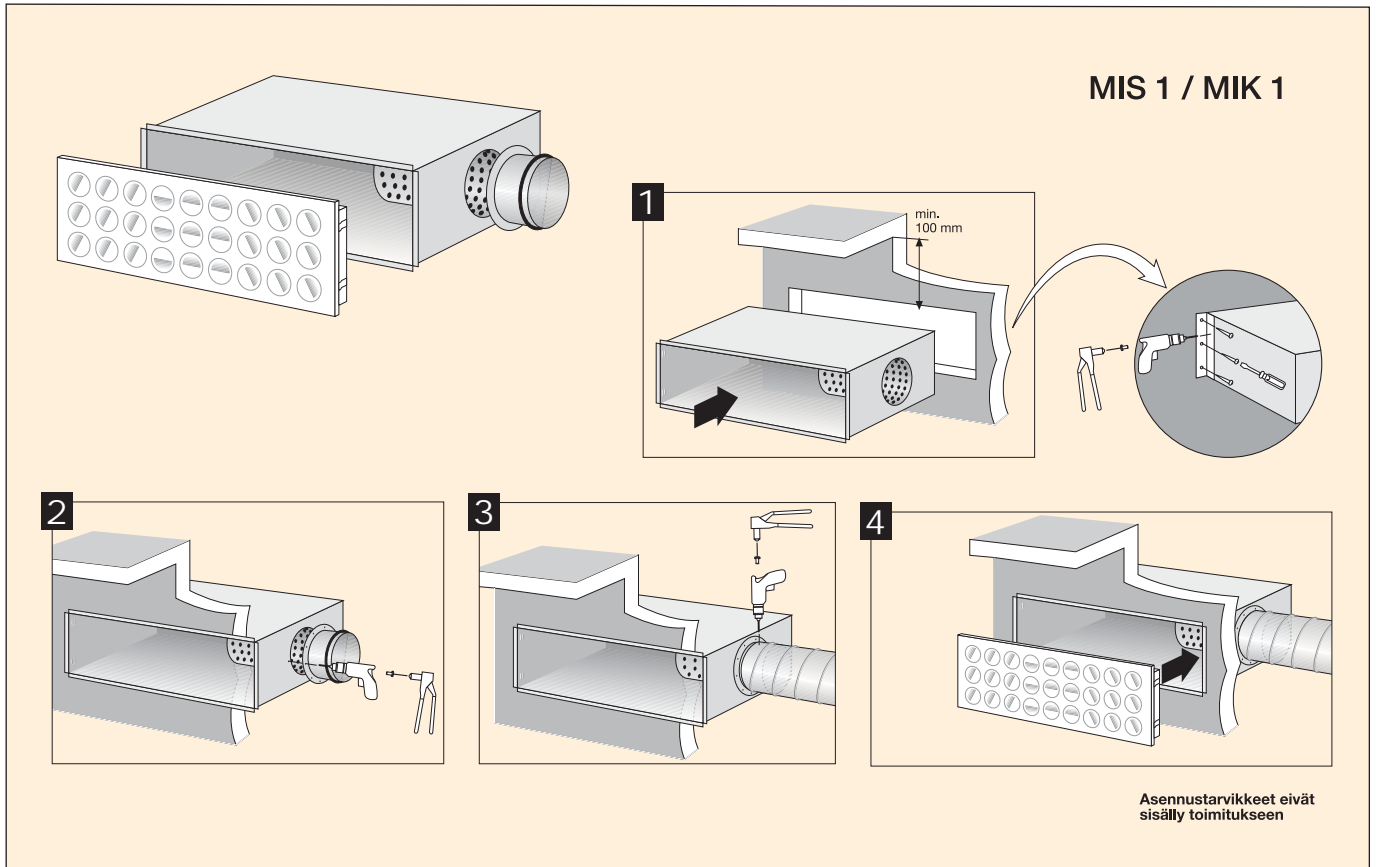
### MIK



## Puhalluskuviot



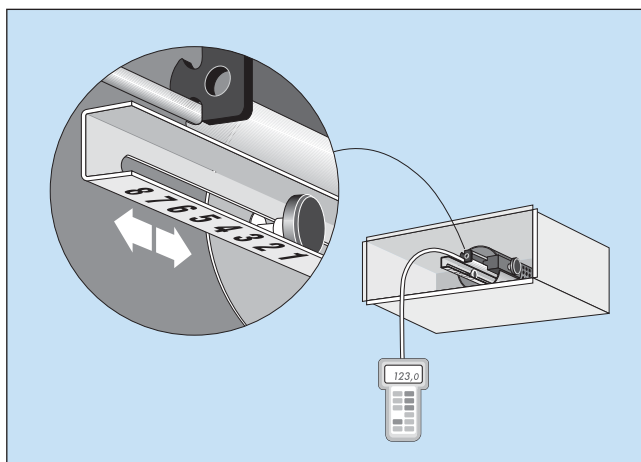
## Asennus



## Ilmavirran mittaus ja säätö

$$\text{Ilmavirta } q_v \text{ l/s} = k \times \sqrt{\Delta p_m}$$

ød		k			
		100	125	160	200
Säätöasento Injusteringsläge	1	2,0	3,1	4,8	9,5
	2	2,5	3,8	5,8	10,7
	3	3,0	4,5	6,7	11,9
	4	3,5	5,2	7,6	13,0
	5	4,0	5,9	8,5	14,0
	6	4,6	6,5	9,4	15,0
	7	-	-	10,3	16,0
	8	-	-	11,2	17,0



## MIS:n ja MIK:n eroavaisuudet

**MIS-suutinhajottaja**

Tasapintainen

Huomaamaton, suutin kokonaan upotettu

Mallisuojattu

**MIK-suutinhajottaja**

Suuret ilmavirrat

Ilmavirta kääntyy 90°

Etureuna ylittää keskilinjan

Ilmavirta kääntyy

Pat.haettu